

# HYDROMATIC

## 2HP

BREVETTATO  
PATENTED

### PRESSOFLUSSOSTATO RIARMO MANUALE

Pressoflussostato elettronico per il comando diretto di elettropompe fino a 2HP ed il controllo contro la marcia a secco.

Il pressostato interno, tarato alla pressione di 1,5 bar (regolabile), determina la partenza automatica dell'elettropompa mantenendo in pressione l'impianto.

HYDROMATIC 2HP rileva inoltre la mancanza d'acqua in aspirazione dell'elettropompa evitando il funzionamento a secco segnalando l'anomalia mediante un led rosso (failure). Grazie alla particolare camera d'aria posta fra corpo idraulico e box scheda, HYDROMATIC 2HP è immune alla formazione di condensa dovuta alla differenza di temperatura fra ambiente e acqua pompata.

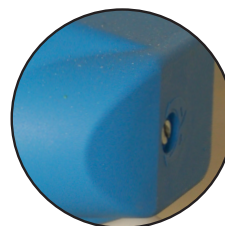


### PRESSURE FLOW CONTROL MANUAL RESET

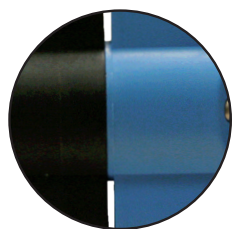
Electronic pressure - flow control against dry running and electro pumps direct control up 2HP.

Thanks to the inner sensor and starting up adjustable pressure switch, the water movement or the pressure decreasing (down the 1,5 factory adjustable value) starts the motor pump.

Thanks to the distance between Hydraulic part and electronic box HYDROMATIC 2HP is immune to the formation of water condensation due to the different temperature between the inner electronic box ambient and fluid.



### PRESSIONE DI PARTENZA REGOLABILE ADJUSTABLE PUMP START PRESSURE



### CAMERA ARIA ANTI CONDENZA AIR CHAMBER AGAINST WATER CONDENSATION

#### CODIFICAZIONE

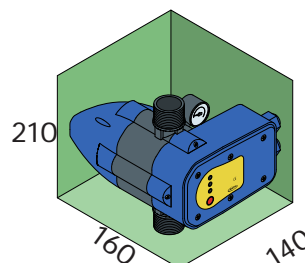
F C A

Alimentazione  
Power supply

1 = 230V a.c.  
2 = 110V a.c.

Frequenza  
Frequency

5 = 50Hz  
6 = 60Hz



ALIMENTAZIONE	POTENZA MOTORE	TIPO CONTATTO	IP	TEMPERATURA ACQUA	PORTATA MAX	PORTATA MINIMA	PRESSIONE START
POWER SUPPLY	MOTOR LOAD	CONTACT FORM		WATER TEMPERATURE	MAX FLOW	MINIMUM FLOW	STARTING PRESSURE
230V c.a. 50/60 Hz	2HP 250 V a.c.	230V a.c. Fase e Neutro PHASE and NEUTRAL	65	60°C	100 l/m	1 l/m	REGOLABILE ADJUSTABLE 1 : 3 BAR

# INSTALLAZIONE / INSTALLATION

